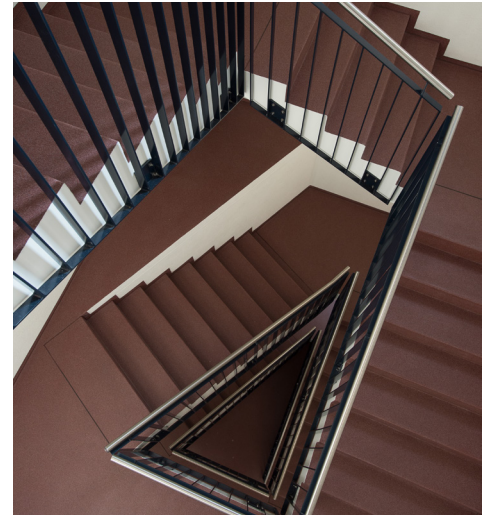




Emmi Personal-Restaurant
Emmen



Die Emmi Schweiz AG wünschte am Standort Emmen eine Vergrößerung des Personalrestaurants Emmilino sowie neue Garderobenräume. Die veralteten Betriebseinrichtungen verlangten eine Erneuerung der Gastroküche und der gesamten Haustechnik.

Das Personalrestaurant bietet einen Kontrast zu den kühlen Industriehallen. Der Innenraum wurde mit Farbakzenten und einem flexiblen Möblierungskonzept hell und offen gestaltet. Das grosszügige Fensterband begünstigt den Tageslichteinfall und gibt den Ausblick ins Grüne frei.

Jahr
2013–2015

Ort
Emmen

Auftraggeber
Emmi Schweiz AG

Auftragsart
Präqualifikation

Leistung
Projektierung, Ausführung

Bauart
Erweiterung

Geschossfläche
495 m²

Kosten
CHF 3.75 Mio.