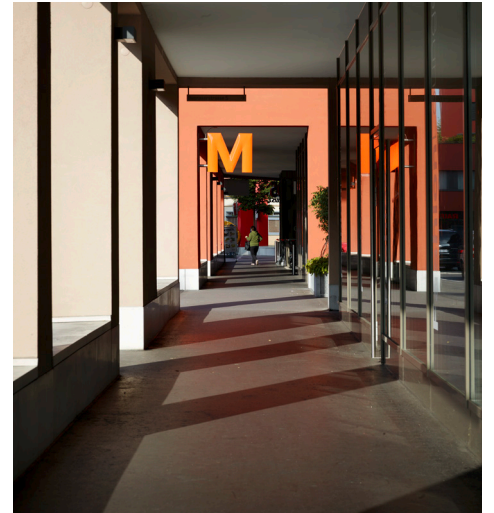
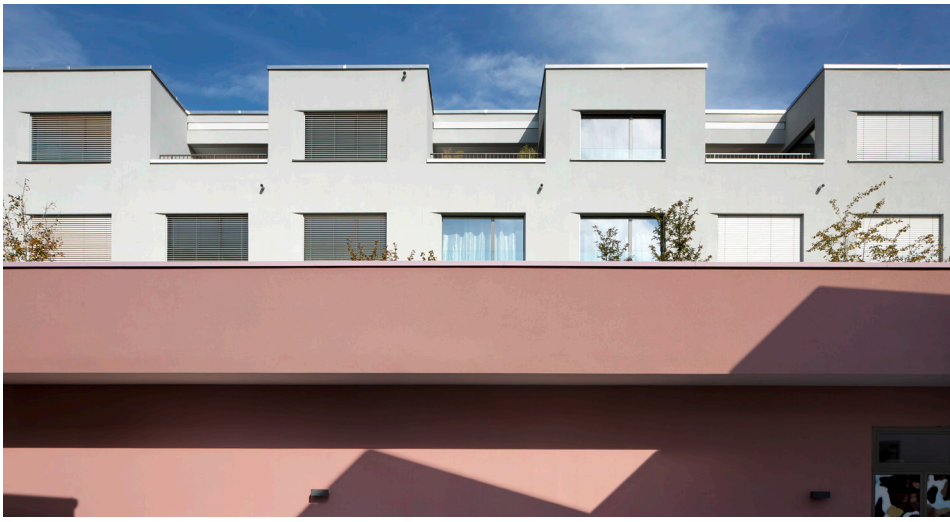




Arkadenhof Rotkreuz



Rotkreuz bekommt ein neues Gesicht. Mit der Zentrumsüberbauung Arkadenhof kommt neues Leben ins Zentrum. Es entstehen 48 komfortable Wohnungen in verschiedenen Grössen und Grundrissen, sowie 2'900 m² Laden- und Gewerbefläche. Ruhiges Wohnen, urbanes Ambiente, die Nähe zu den Kultur- und Wirtschaftszentren Luzern und Zürich – dieser Lebensstil wird im Arkadenhof gelebt und gepflegt.

Jahr	2008–2011
Ort	Buonaserstrasse, Rotkreuz
Auftraggeber	Reppisch-Werke AG
Auftragsart	Direktauftrag
Leistung	Projektierung, Ausführungsplanung
Bauart	Neubau

Bauvolumen	52 400 m ³
Geschossfläche	14 900 m ²
Kosten	CHF 47 Mio