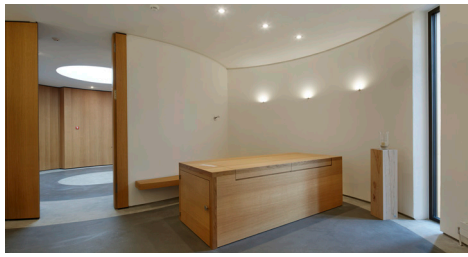




Abdankungshalle
Ennetbürgen



Das Gebäude setzt sich aus vier Räumen zusammen. Der gedeckte Vorplatz ist in die Gesamtform integriert, kann aber grosszügig geöffnet werden und bildet den Eingang zur Abdankungshalle. Der zentrale Raum dient als Vorraum zu den Aufbahrungsräumen. Die beiden Aufbahrungsräume schliesslich bieten einen würdigen Raum des Abschieds. Während beim gedeckten Vorplatz das Licht durch die stehenden Fassadenprofile fällt und ein abwechslungsreiches Spiel aus Licht und Schatten erzeugt, bringt ein Oblicht zenitales Licht gleichmässig in den zentralen Raum und erzeugt eine ruhige Atmosphäre. In den Aufbahrungsräumen fällt das Tageslicht dann nur noch durch ein schmales, raumhohes Fenster ins Innere und taucht den Raum in eine gedämpfte, andächtige Stimmung.

Jahr
2011–2014

Ort
Ennetbürgen

Auftraggeber
Gemeinde Ennetbürgen

Auftragsart
Wettbewerb, 1. Preis

Leistung
Projektierung, Ausführungsplanung

Bauart
Neubau

Bauvolumen
390 m³

Geschossfläche
115 m²

Kosten
CHF 1.0 Mio.

Ausführung:
Zimmermann & Würsch, Ennetbürgen