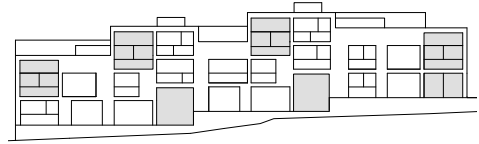
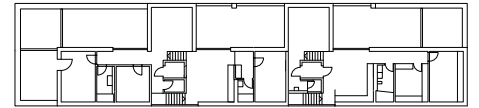




Mehrfamilienhaus Weggismatrain
Luzern



Der neue Baukörper entwickelt sich entlang des abfallenden Weggismattrains gestaffelt mit halb versetzten Geschossen.

Der Neubau zählt, in der Hanglage versetzt, zwei sichtbare Vollgeschosse, ein Attikageschoss und ein Untergeschoss mit einer Einstellhalle sowie Wasch- und Kellerräumen.

Die Wohnungen sind den heutigen Bedürfnissen angepasst und weisen grosszügige Fensterflächen und überhöhte Loggien auf.

Jahr

2010–2012

Ort

Weggismattrain 1 & 3, Luzern

Auftraggeber

Privat

Auftragsart

Direktauftrag

Leistung

Projektierung, Ausführungsplanung

Bauart

Neubau

Bauvolumen

5 575 m³

Geschossfläche

1 750 m²