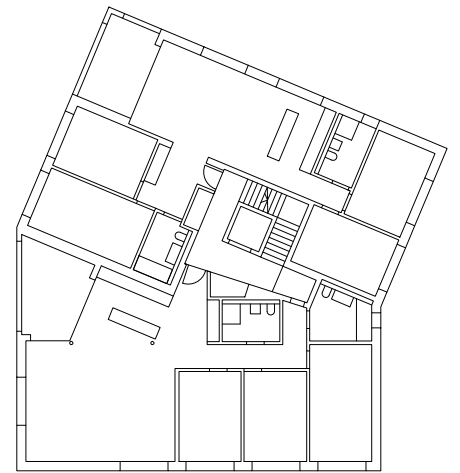




Wohnhaus Libellenstrasse 9
Luzern



Das in frischem Rot leuchtende Mehrfamilienhaus ist nicht das erste, das die Wohnbaugenossenschaft Luzern an dieser Lage realisiert. Allerdings hebt es sich mit seinen offen und grosszügig dimensionierten Grundrisslösungen deutlich von der restlichen Siedlung ab. Nicht nur die markante Fassadenfarbe, auch die Form des Baukörpers prägt die selbstbewusste, eigene Sprache des Neubaus. Insgesamt wurden acht grosszügige Wohnungen im Minergie Standard erstellt. Damit setzt die Genossenschaft neue Standards bei Energieeffizienz, Gebäudeunterhalt und Komfort im genossenschaftlichen Wohnungsbau.

Jahr

2005–2008

Ort

Libellenstrasse 9, Luzern

Auftraggeber

Wohnbaugenossenschaft Luzern

Auftragsart

Direktauftrag

Leistung

Projektierung, Ausführung

Bauart

Neubau

Bauvolumen

7 950 m³

Geschossfläche

2 100 m²

Kosten

CHF 5.3 Mio.